

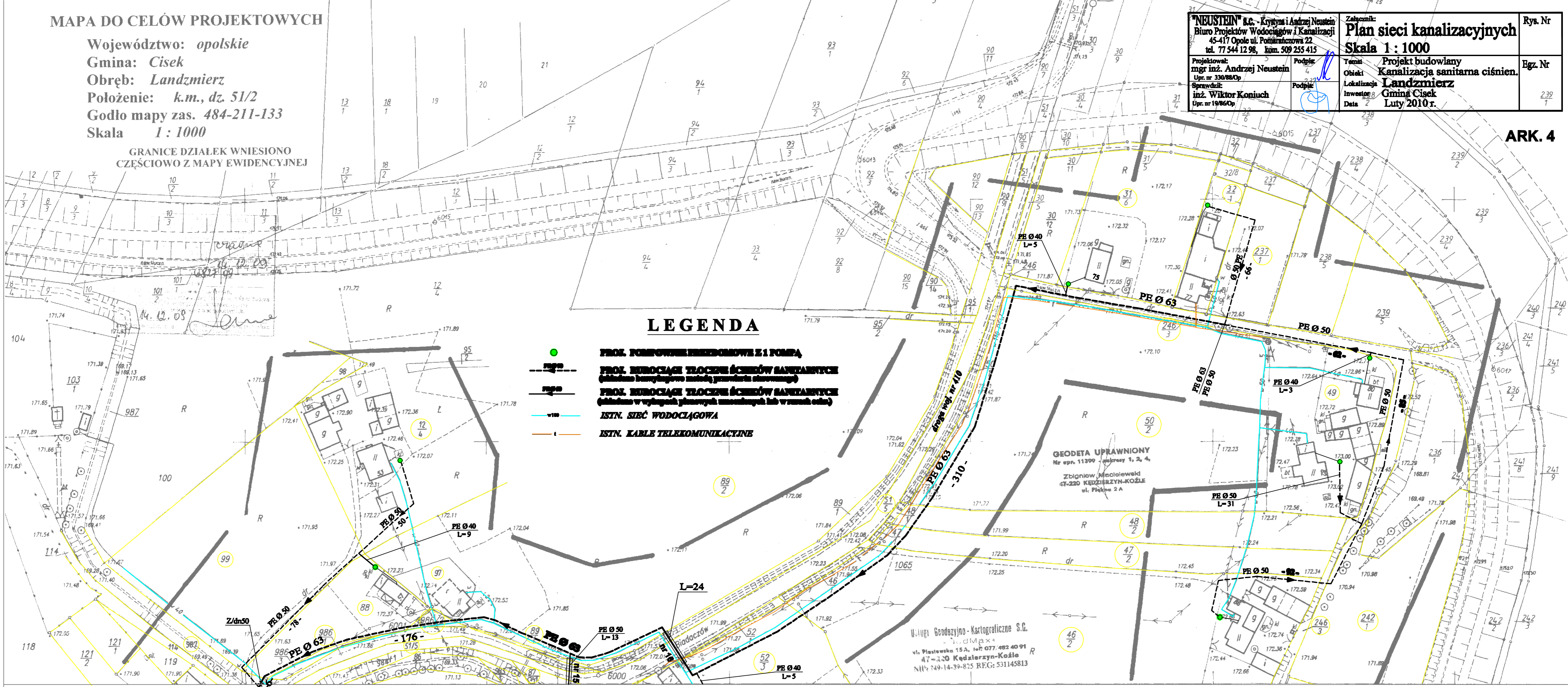
MAPA DO CELÓW PROJEKTOWYCH

Województwo: *opolskie*  
 Gmina: *Cisek*  
 Obręb: *Landzmiernik*  
 Położenie: *k.m., dz. 51/2*  
 Godło mapy zas. 484-211-133  
 Skala 1 : 1000






GRANICE DZIAŁEK WNIESIONO  
 CZĘŚCIOWO Z MAPY EWIDENCYJNEJ

<b>"NEUSTEIN" S.C.</b> - Krystyna i Andrzej Neustein Biuro Projektów Wodociągów i Kanalizacji 45-417 Opole ul. Pomarańczowa 22 tel. 77 544 12 98, kom. 509 255 415		Załącznik: <b>Plan sieci kanalizacyjnych</b> Skala 1 : 1000	Rys. Nr
Projektował: mgr inż. Andrzej Neustein Upr. nr 330/88/Op	Podpis: 	Temat: Projekt budowlany Kanalizacja sanitarna ciśnien.	Bgz. Nr
Sprawdził: inż. Wiktor Koniuch Upr. nr 19/86/Op	Podpis: 	Lokalizacja: <b>Landzmiernik</b> Inwestor: Gmina Cisek Data: Luty 2010 r.	239 1

ARK. 4



**LEGENDA**

-  **PROJ. PUNKTY WYKONCZAJĄCE Z 1 POMPĄ**
-  **PROJ. RUROCIĄGI TŁOCZNE ŚCIEKÓW SANITARNYCH (złożono bezwzględnie metodą przewidywania obciążenia)**
-  **PROJ. RUROCIĄGI TŁOCZNE ŚCIEKÓW SANITARNYCH (złożono w wykropkach planowych umocniących lub w ramach osi)**
-  **ISTN. SIEĆ WODOCIĄGOWA**
-  **ISTN. KABELE TELEKOMUNIKACYJNE**

Wzrost Geodazyjno-Kartograficzne S.G.  
 "GEO-MAX"  
 ul. Piłsnecka 15A, tel. 077 482 40 91  
 47-320 Kędzierzyn-Koźle  
 NIP: 149-14-39-825 REG: 531145813

