

MAPA DO CELÓW PROJEKTOWYCH

Województwo: *opolskie*

Gmina: *Cisek*

Obręb: *Landzmiernik*

Położenie: *k.m., dz. 51/2*

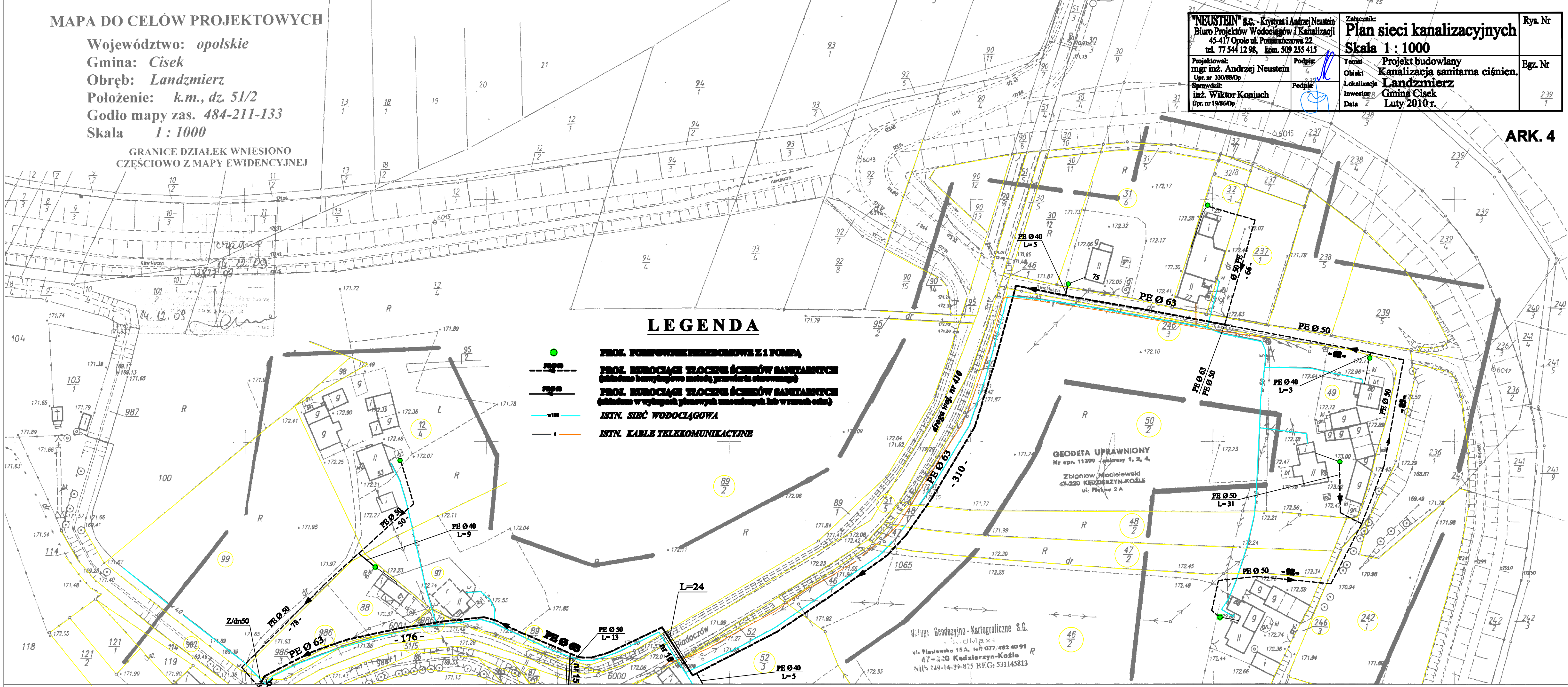
Godło mapy zas. 484-211-133

Skala 1 : 1000

GRANICE DZIAŁEK WNIESIONO
CZĘŚCIOWO Z MAPY EWIDENCYJNEJ

"NEUSTEIN" S.C. - Krystyna i Andrzej Neustein Biuro Projektów Wodociągów i Kanalizacji 45-417 Opole ul. Pomarańczowa 22 tel. 77 544 12 98, kom. 509 255 415		Załącznik: Plan sieci kanalizacyjnych Skala 1 : 1000		Rys. Nr
Projektował: mgr inż. Andrzej Neustein Upr. nr 330/88/Op		Podpis: <i>[Signature]</i>		Egz. Nr
Sprawdził: inż. Wiktor Koniuch Upr. nr 19/86/Op		Podpis: <i>[Signature]</i>		
Temat: Projekt budowlany Kanalizacja sanitarna ciśnien.		Lokalizacja: Landzmiernik		239 1
Inwestor: Gmina Cisek		Data: Luty 2010 r.		

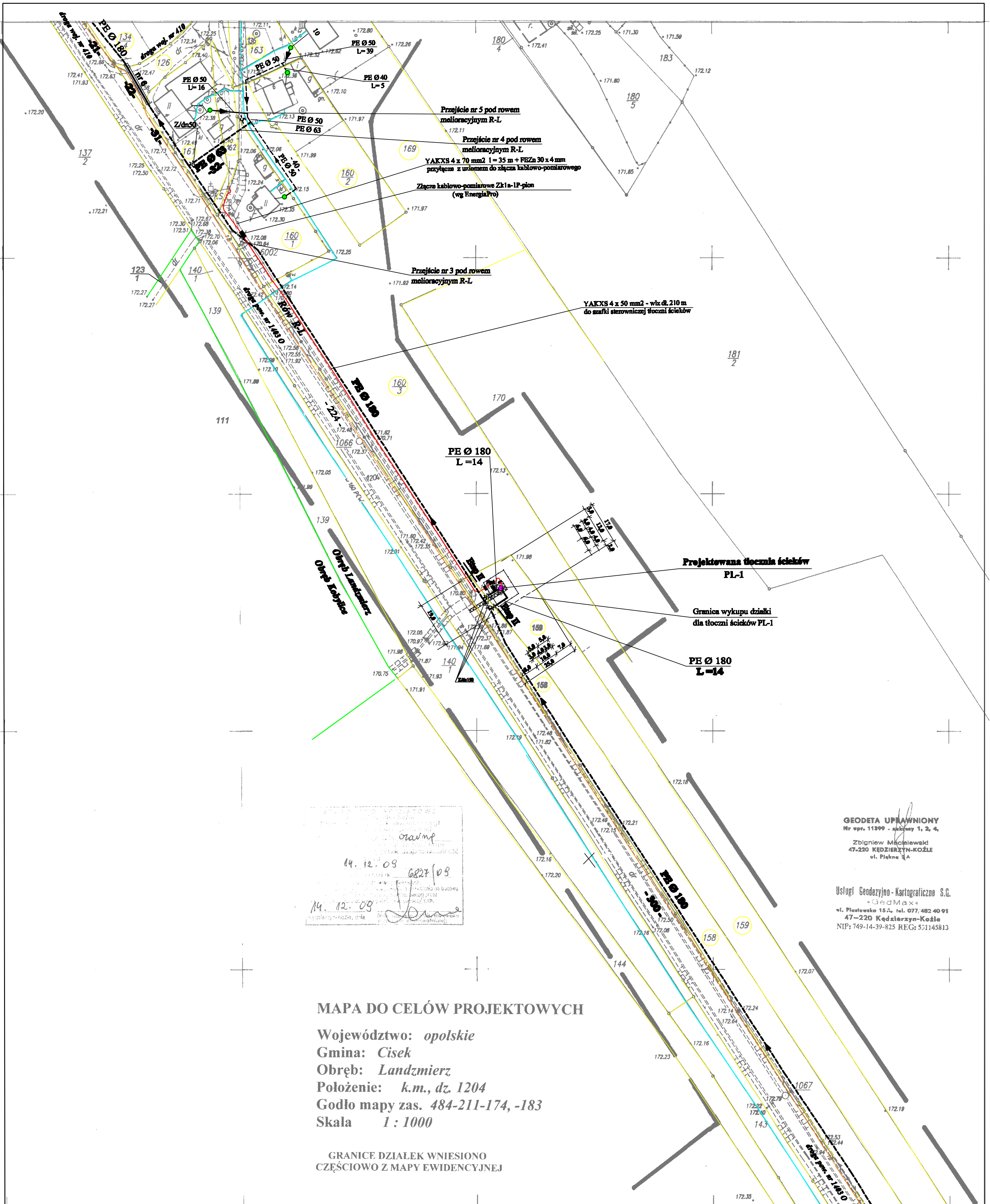
ARK. 4



LEGENDA

- **PROJ. POMPOWNIE PRZEDSIĘWZIĘCIA Z 1 POMPĄ**
- **PROJ. BURACIĄGŁA TŁOCZNE ŚCIEKÓW SANITARNYCH**
(składano buracziągłowo metodą prowadzenia obrotowego)
- **PROJ. BURACIĄGŁA TŁOCZNE ŚCIEKÓW SANITARNYCH**
(składano w wykropkach pionowych umocowanych lub w ramkach odlewniczych)
- **ISTN. SIEĆ WODOCIĄGOWA**
- **ISTN. KABELE TELEKOMUNIKACYJNE**

Wzrost Geodajno-Kartograficzne S.G.
 "GEO-MAX"
 ul. Piłsnecka 15A, tel. 077 482 40 91
 47-320 Kędzierzyn-Koźle
 NIP: 149-14-39-825 REG: 531145813



14. 12. 09
 14. 12. 09
 6827/09

GEODETA UPRAWNIONY
 Nr opr. 11299 - wykazy 1, 2, 4,
 Zbigniew Maciejewski
 47-220 KEDZIERZYN-KOŹLE
 ul. Piękna 3A
 Usługi Geodezyjno-Kartograficzne S.C.
 «GeoMax»
 ul. Piastowska 15A, tel. 077.482.40.91
 47-220 Kedzierzyn-Koźle
 NIP: 749-14-39-825 REG: 531145813

MAPA DO CELÓW PROJEKTOWYCH
 Województwo: *opolskie*
 Gmina: *Cisek*
 Obręb: *Landzierz*
 Położenie: *k.m., dz. 1204*
 Godło mapy zas. 484-211-174, -183
 Skala 1 : 1000

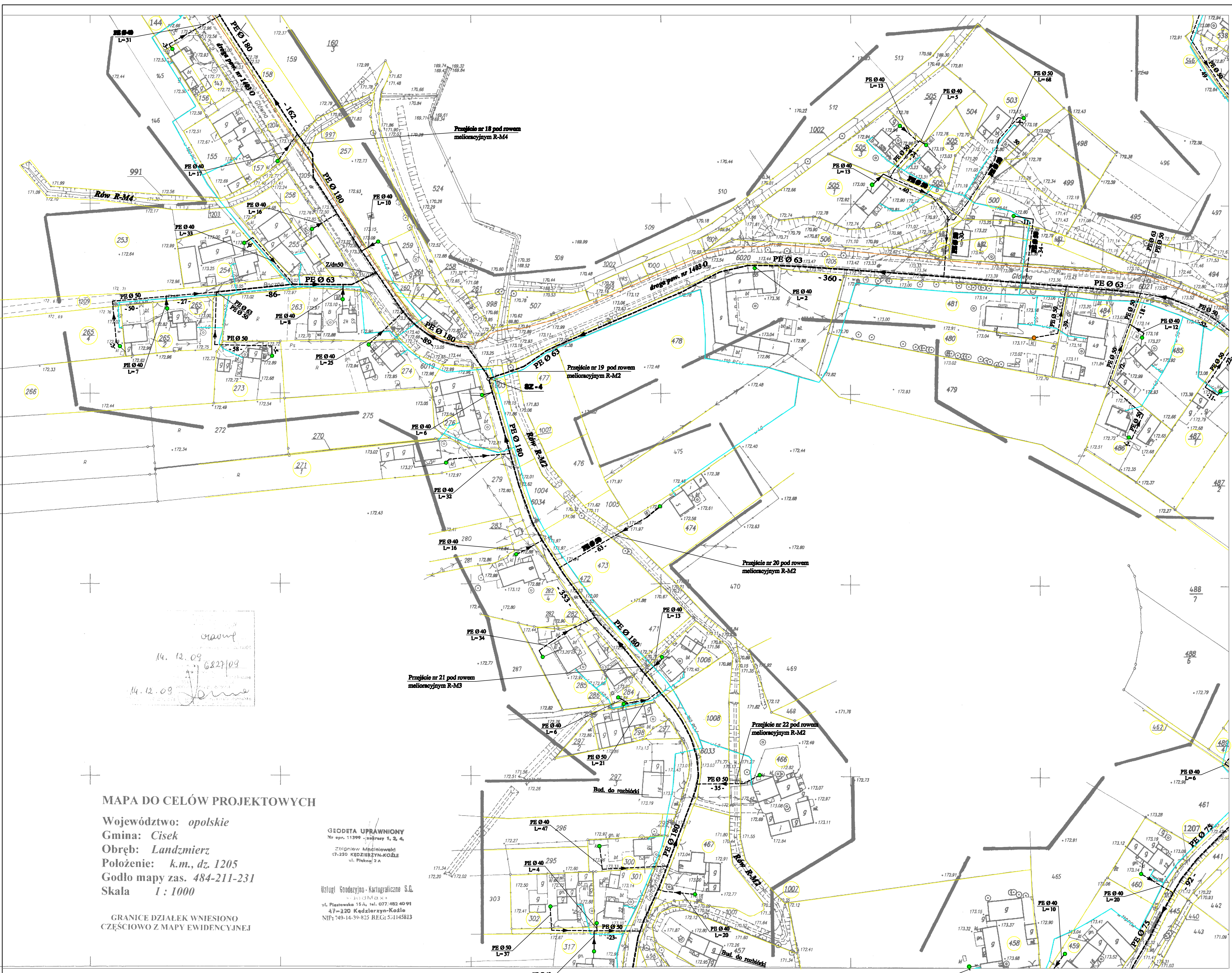
GRANICE DZIAŁEK WNIESIENO
 CZĘŚCIOWO Z MAPY EWIDENCYJNEJ

LEGENDA

- PROJ. POMPOWNI PRZYDOMOWE Z 1 POMPĄ
- PROJ. RUROCIĄGI TŁOCZNE ŚCIEKÓW SANITARNYCH (składano bezwzględnie metodą pomiarów stwarowatych)
- PROJ. RUROCIĄGI TŁOCZNE ŚCIEKÓW SANITARNYCH (składano w wyjątkach planowych umocowionych lub wzmocnionych)
- PROJ. KABEL ENERGET. ZASILAJĄCY TŁOCZNIE PL-1
- ISTN. SIĘĆ WODOCIĄGOWA
- ISTN. KABELE TELEKOMUNIKACYJNE

ARK. 5

NEUSTEIN s.c. - Krystyna i Andrzej Neustein Biuro Projektów Wodociągów i Kanalizacji 45-417 Opole ul. Pomarańczowa 22 tel. 77 544-12-98, kom. 509 255 415		Załącznik: Plan sieci kanalizacyjnych i kabla energetycznego Skala 1:1000		Egz. Nr
Projektował cz. technol.: mgr inż. Andrzej Neustein Upz. nr 330/88/Op	Podpis: 	Temat: Projekt budowlany Kanalizacji sanitarnej ciśnien.	Rys. Nr	
Projektował cz. elektr.: Mirosław Rajca Upz. nr 50/82/Op	Podpis: 	Lokalizacja: Landzierz Inwestor: Gmina Cisek Data: Luty 2010 r.		



14.12.09
14.12.09

MAPA DO CELÓW PROJEKTOWYCH

Województwo: *opolskie*
 Gmina: *Cisek*
 Obręb: *Landzmiarz*
 Położenie: *k.m., dz. 1205*
 Godło mapy zas. *484-211-231*
 Skala *1 : 1000*

GEODETA UPRAWNIONY
 Nr opr. 113990 - jańdrzany 1, 2, 4
 Zbigniew Michalewski
 47-220 Kędzierzyn-Koźle
 ul. Plaknej 2 A

Usługi Geodezyjno-Kartograficzne S.C.
 ul. Piłsudskiego 15A, tel. 077 482 40 91
 47-220 Kędzierzyn-Koźle
 NIP: 149-14-39-825 REG: 531145813

GRANICE DZIAŁEK WNIESIŁO
 CZĘŚCIOWO Z MAPY EWIDENCYJNEJ

LEGENDA

- PROJ. POMPOWNIE PRZYDOMOWE Z 1 POMPĄ
- PROJ. POMPOWNIA PRZYDOMOWA Z 2 POMPAMI
- PROJ. RUROCIĄGI TŁOCZNE ŚCIEKÓW SANITARNYCH
(dotyczy kanałów odprowadzających ścieki z pomieszczeń)
- PROJ. RUROCIĄGI TŁOCZNE ŚCIEKÓW SANITARNYCH
(dotyczy wylotów pionowych umieszczonych lub w ramach osi)
- ISTN. SIĘĆ WODOCIĄGOWA
- ISTN. KABELE TELEKOMUNIKACYJNE

ARK. 6

"NEUSTEIN" s.c. - Krytyna i Andrzej Neustein Biuro Projektów Wodociągów i Kanalizacji 45-417 Opole ul. Pasmankowa 22 tel. 77 544 12 99, kom. 509 255 415		Załącznik: Plan sieci kanalizacyjnych Skala 1 : 1000	Rys. Nr
Projektował: mgr inż. Andrzej Neustein Upr. nr 33080Cp	Podpis: 	Temat: Projekt budowlany Obiekt: Kanalizacja sanitarna ciśnien.	Bgz. Nr
Sprawdził: inż. Wiktor Koniuch Upr. nr 1946Cp	Podpis: 	Lokalizacja: Gmina Cisek Data: Luty 2010 r.	