

Projekt

z dnia 20 marca 2019 r.
Zatwierdzony przez Wójta Gminy

**UCHWAŁA NR VII/ /2019
RADY GMINY CISEK**

z dnia 2019 r.

w sprawie przystąpienia do sporządzenia miejscowego planu zagospodarowania przestrzennego dla części obrębów geodezyjnych Błażejowice i Łany na terenie gminy Cisek

Na podstawie art. 18 ust. 2 pkt 5 ustawy z 8 marca 1990 r. o samorządzie gminnym (Dz. U. z 2019 r. poz. 506) oraz art. 14 ust. 1 i 2 ustawy z 27 marca 2003 r. o planowaniu i zagospodarowaniu przestrzennym (Dz. U. z 2018 r. poz. 1945; z 2019 r. poz. 60) Rada Gminy Cisek uchwala, co następuje:

§ 1. Przystępuje się do sporządzenia miejscowego planu zagospodarowania przestrzennego dla części obrębów geodezyjnych Błażejowice i Łany na terenie gminy Cisek.

§ 2. Granice obszaru objętego miejscowym planem zagospodarowania przestrzennego określa załącznik do niniejszej uchwały.

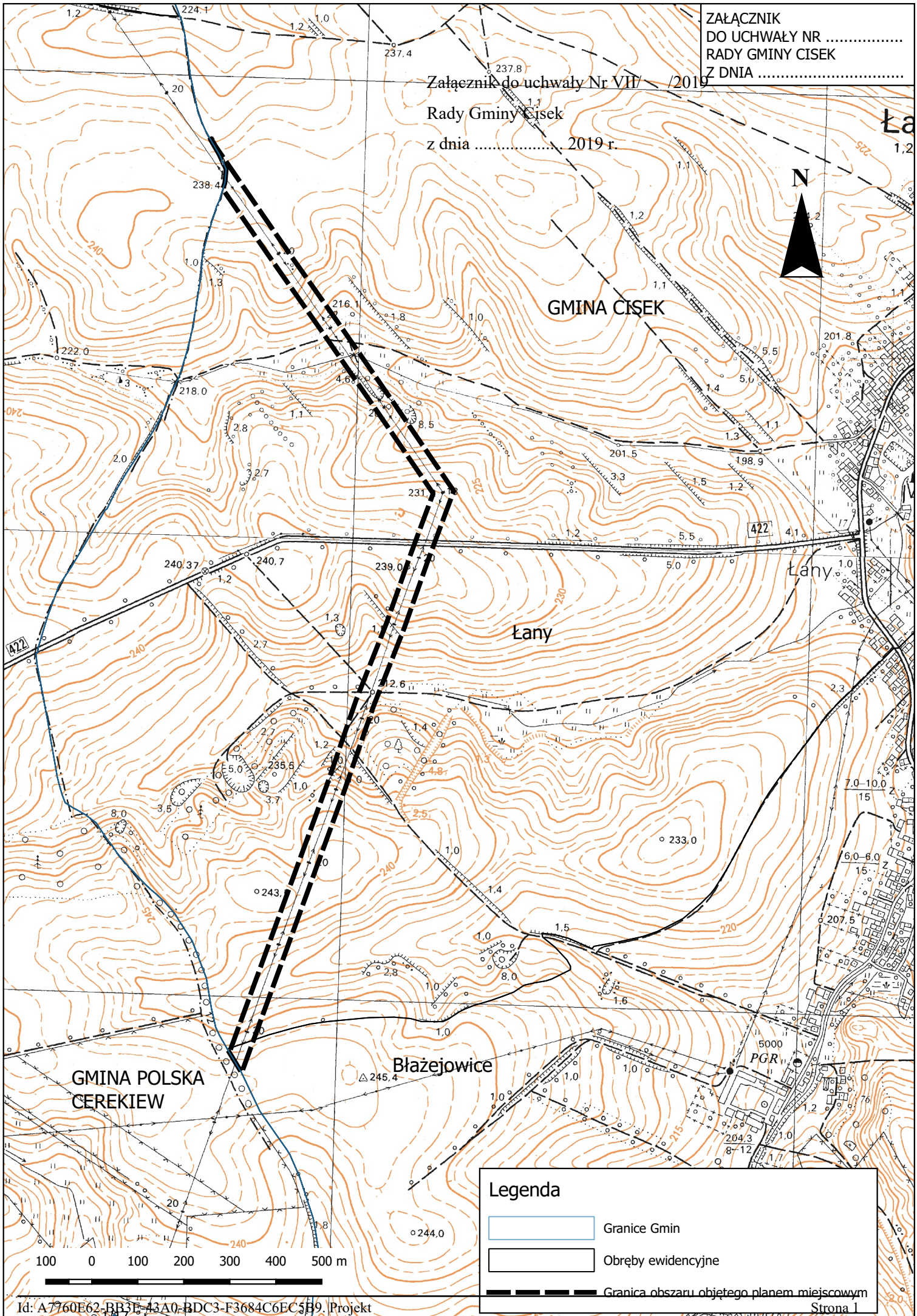
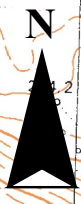
§ 3. Wykonanie uchwały powierza się Wójtowi Gminy Cisek.

§ 4. Uchwała wchodzi w życie z dniem podjęcia.

Przewodnicząca Rady Gminy
Cisek

Rozwita Szafarczyk

Załącznik do uchwały Nr VII /2019
Rady Gminy Cisek
z dnia 2019 r.



Legenda

	Granice Gmin
	Obreby ewidencyjne
	Granica obszaru objętego planem miejscowym

Strona 1

Uzasadnienie

Przystępuje się do sporządzenia miejscowego planu zagospodarowania przestrzennego dla części obrębów geodezyjnych Błężowice i Łany na terenie gminy Cisek w celu ustalenia przeznaczenia terenu dla inwestycji celu publicznego o znaczeniu ponadlokalnym polegającej na przebudowie napowietrznej linii elektroenergetycznej 110 kV relacji GPZ Studzienna – GPZ Polska Cerekiew.

Przedmiotowe zadanie inwestycyjne polegające na przebudowie linii elektroenergetycznej 110 kV Studzienna – Polska Cerekiew i jego realizacja jest niezbędna dla zwiększenia pewności zasilania, zmniejszenia zagrożenia awariami oraz poprawy jakości i stabilności energii dostarczanej do odbiorców w tym lokalną społeczność oraz obecnych i przyszłych inwestorów.

Sporządzenie miejscowego planu zagospodarowania przestrzennego dla linii elektroenergetycznej 110 kV pozwoli na formalne przygotowania terenu pod planowaną inwestycję.

Długość realizowanej na terenie gminy Cisek linii elektroenergetycznej 110 kV wynosi ok. 2 km. Linia elektroenergetyczna 110kV przebiega przez działki położone w obrębach geodezyjnych: Błężowice i Łany. Planem miejscowym zostanie objęty pas technologiczny istniejącej linii 110 kV.

Zgodnie, z art. 21, ust. 2, pkt 4 ustawy z dnia 27 marca 2003 r. o planowaniu i zagospodarowaniu przestrzennym: *koszty sporządzenia planu miejscowego obciążają inwestora realizującego inwestycję celu publicznego - w części, w jakiej jest on bezpośrednią konsekwencją zamiaru realizacji tej inwestycji.*