

Uwaga:
 Projektowaną szafkę SPd wykonać w obudowie naściennej RNN-1x8 i wyposażać w:
 - samoczynny wyłącznik instalacyjny nadmiarowo-prądowy

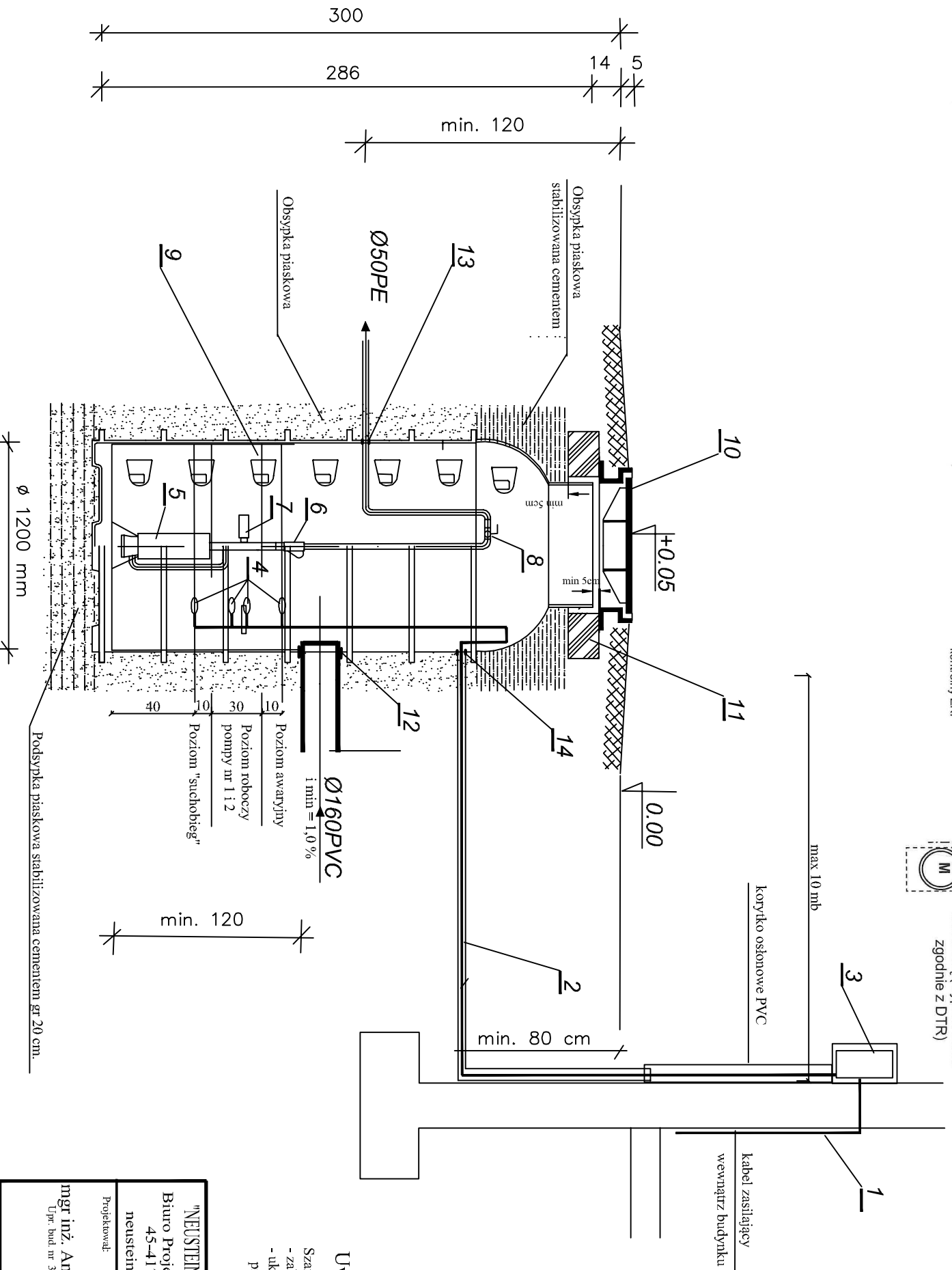
Szafka sterownicza pompowni (wyposażenie zgodnie z DTR) Wykonanie szafki dla zasilania 3-faz. lub 1-faz.

Schemat zasadniczy zasilania przydomowej pompowni ścieków

Uziom pionowy z pręta stalowego ocynkowanego Ø12" dt. 3 + 6 m.
 Połączenie uziomu pionowego z punktem rozdzielni szyny PEN na PE i N w szafce sterowniczej wykonac bednatką stalową FeZn 20 x 3 mm dt. 10 m lub prętem stalowym FeZn Ø8 mm poprzez zacisk kontrolny ZK.

Kabel do pompy i sterowniczy w rurze ochronnej „Arot” KR-75 lub KR-110

Komora pompowni z pompą ściekową (wyposażenie zgodnie z DTR)



L. P	Nazwa elementu:	Jedn.	Ilość	Mat.	Uwagi :
1	Kabel zasilający 400 V	mb	10		wyk. własne
2	Rura osłonowa Ø75 PVC na kable sterownicze i zasilający	mb	11		wyk. własne
3	Skrytka sterownicza z korytkiem osłonowym	szt.	1		dst. technol.
4	Czajniki poziomu ścieków	szt.	4		dst. technol.
5	Pompa wyporowa Q=0,7 l/s, H=60 m, P=1,1 kW	szt.	2		dst. technol.
6	Zawór zwrotny kulowy DN32	szt.	2		dst. technol.
7	Zawór odcinający kulowy PE DN32	szt.	2		dst. technol.
8	Zawór odcinający kulowy PE DN32	szt.	2		dst. technol.
9	Studzienka pompowa Ø 1200 mm	szt.	1	PE	prefabrykat
10	Właz żeliwny Ø 600 mm	szt.	1	żel.	prefabrykat
11	Piętoseń odcinający Ø 1500/650 mm, h=15	szt.	1	bet.B40	prefabrykat
12	Przejście szczelne dla rury kan. Ø160 PVC	szt.	1	PVC	prefabrykat
13	Przejście szczelne dla rury Ø 50 PE	szt.	1		prefabrykat
14	Przejście szczelne dla rury ochr. 75 PVC	szt.	1		prefabrykat

Uwaga:
 Szafkę sterowniczą wyposażać dodatkowo w:
 - zabezpieczenie pompy przed dłuższą pracą przez zawór bezpieczeństwa - wyłącznik czasowy
 - układ sterujący - zapewniający pracę synchroniczną (zależąca od wyznaczonym czasie) dla pompowni pracujących na rurociąg Ø160-180PE

"NEUSTEIN" s.c. - Krystyna i Andrzej Neustein Biuro Projektów Wodociągów i Kanalizacji 45-417 Opole ul. Pomarańczowa 22 neustein@op.onet.pl, kom. 509 255 415		Zadanie: Pompownia przydomowa dla budynku wielorodzinnego (2 pompy) Skala 1:25		Egz. Nr 1	
Projektował: mgr inż. Andrzej Neustein Tytuł bud nr 33088Op	Podpis: 	Temat: Obiekt: Lokalizacja: Inwestor: Data:	Program funkcjonalno-użytkowy Kanalizacja sanitarna ciśnieniowa Cisek Gmina Cisek Listopad 2016 r.	Rys. Nr 8	