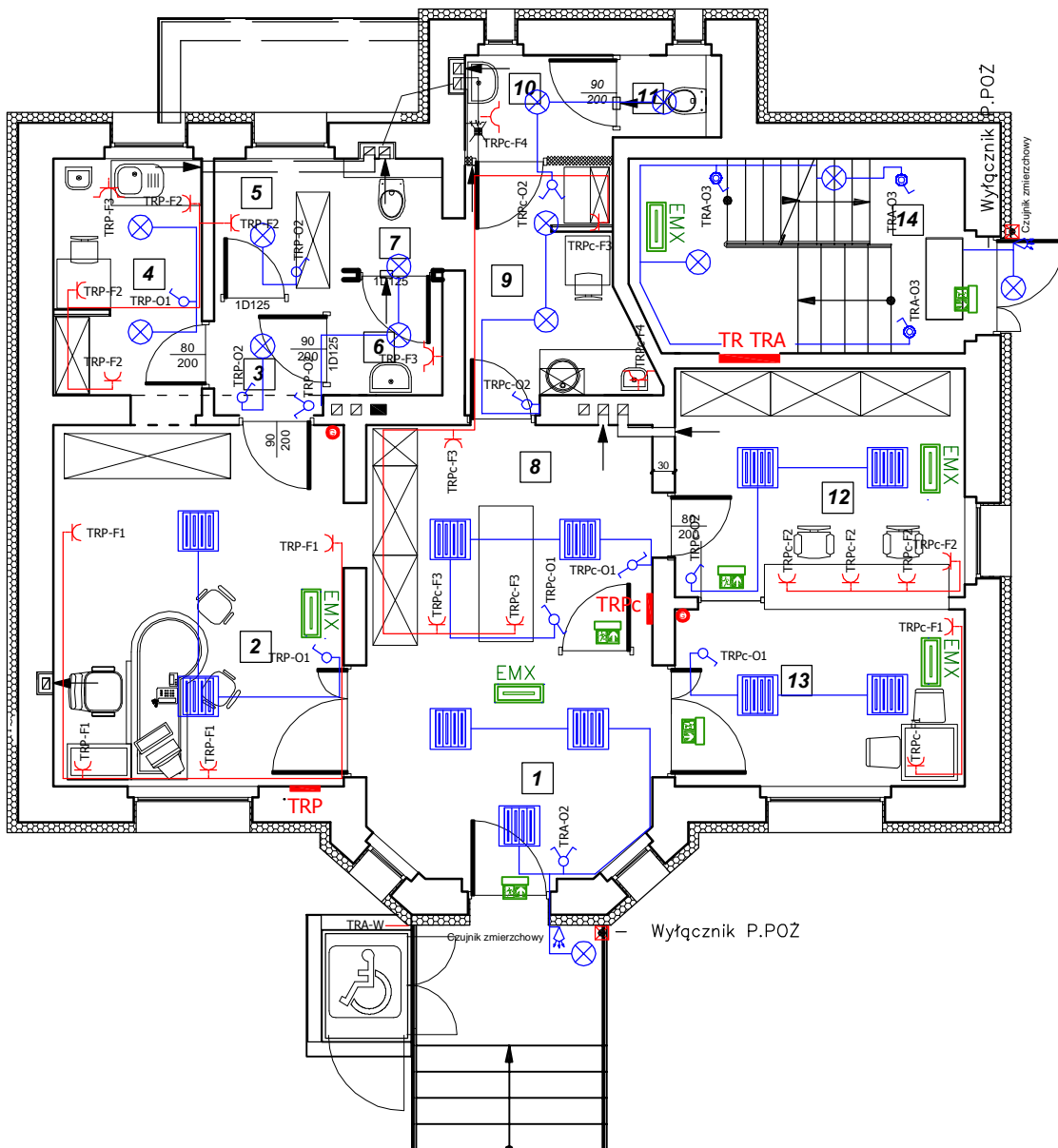


OZNACZENIA:

- - TABLICE ROZDZIELCZA TR
- ⌋ - GNIAZDO 230V
- ⌋ - GNIAZDO Z KLAPKĄ 230V
- ⌋ - WŁĄCZNIK POJEDYNCZY
- ⌋ - WŁĄCZNIK ŚWIECZNIKOWY
- ⊗ - PUNKT ŚWIETLNY
- ⌋ - WŁĄCZNIK SAMOPOWROTNY
- ⌋ - WŁĄCZNIK SCHODOWY
- - OPRAWA RASTRA 204 - 4x18W
- - OPRAWA AWARYJNA EMX 36W
- - OPRAWA EWAKUACYJNA VIPER VRS 11W

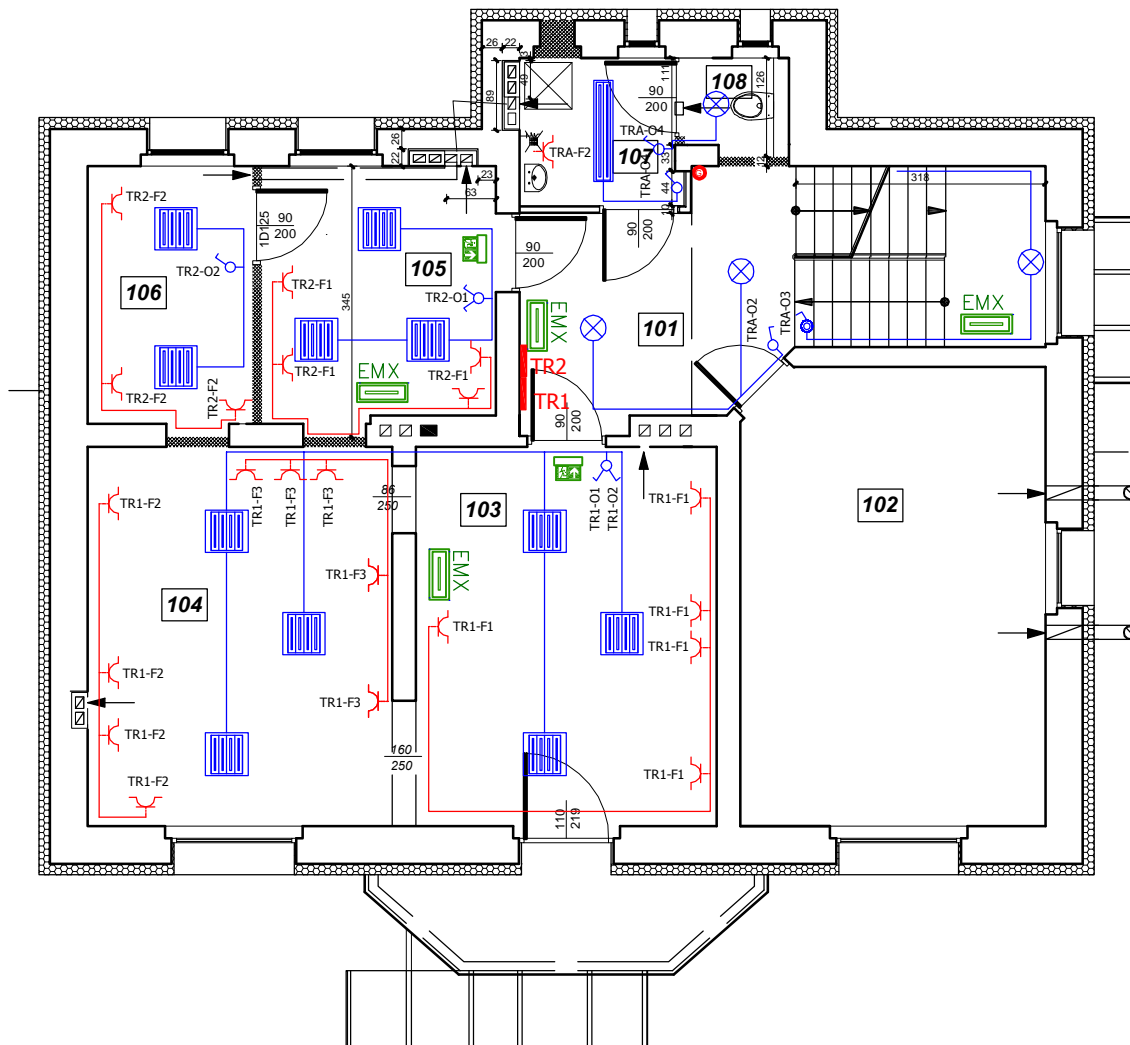
<p>BIURO PROJEKTOWO - BUDOWLANE J.W. *PROJEKTOWANIE*KOSZTORYSY*NADZORY* 48-250 Głogówek, tel/fax 4 372 569, dom 4 372 048</p>			
<p><i>Nazwa i adres obiektu budowlanego:</i> PRZEBUDOWA BUDYNKU BIUROWO - USŁUGOWEGO.</p>			
<p><i>Lokalizacja:</i> Cisek, ul. Planetorza 57, działka nr 192, k.m. 1, obręb Cisek, jednostka ewidencyjna Cisek.</p>			
<p><i>Inwestor:</i> GMINA CISEK, 47-253 Cisek, ul. Planetorza 52.</p>			
RZUT PIWNIC		rys. 1E	skala 1:50
Data: 21.11.2016r			
<p>Projektował: mgr inż. E.Szarek-OPL/IE/1912/2002, Upr.Nr 37/92/OP.</p>			
<p>Sprawdził: mgr inż. Waldemar Piszczek upr. nr OPL/0701/PWOE/11</p>			



OZNACZENIA:

- - TABLICE ROZDZIELCZA TR
- ⚡ - GNIAZDO 230V
- ⚡ - GNIAZDO Z KLAPKĄ 230V
- ⚡ - WŁĄCZNIK POJEDYNCZY
- ⚡ - WŁĄCZNIK ŚWIECZNIKOWY
- ⊙ - PUNKT ŚWIETLNY
- ⚡ - WŁĄCZNIK SAMOPOWROTNY
- ⚡ - WŁĄCZNIK SCHODOWY
- ▭ - OPRAWA RASTRA 204 - 4x18W
- EMX - OPRAWA AWARYJNA EMX 36W
- V - OPRAWA EWAKUACYJNA VIPER VRS 11W

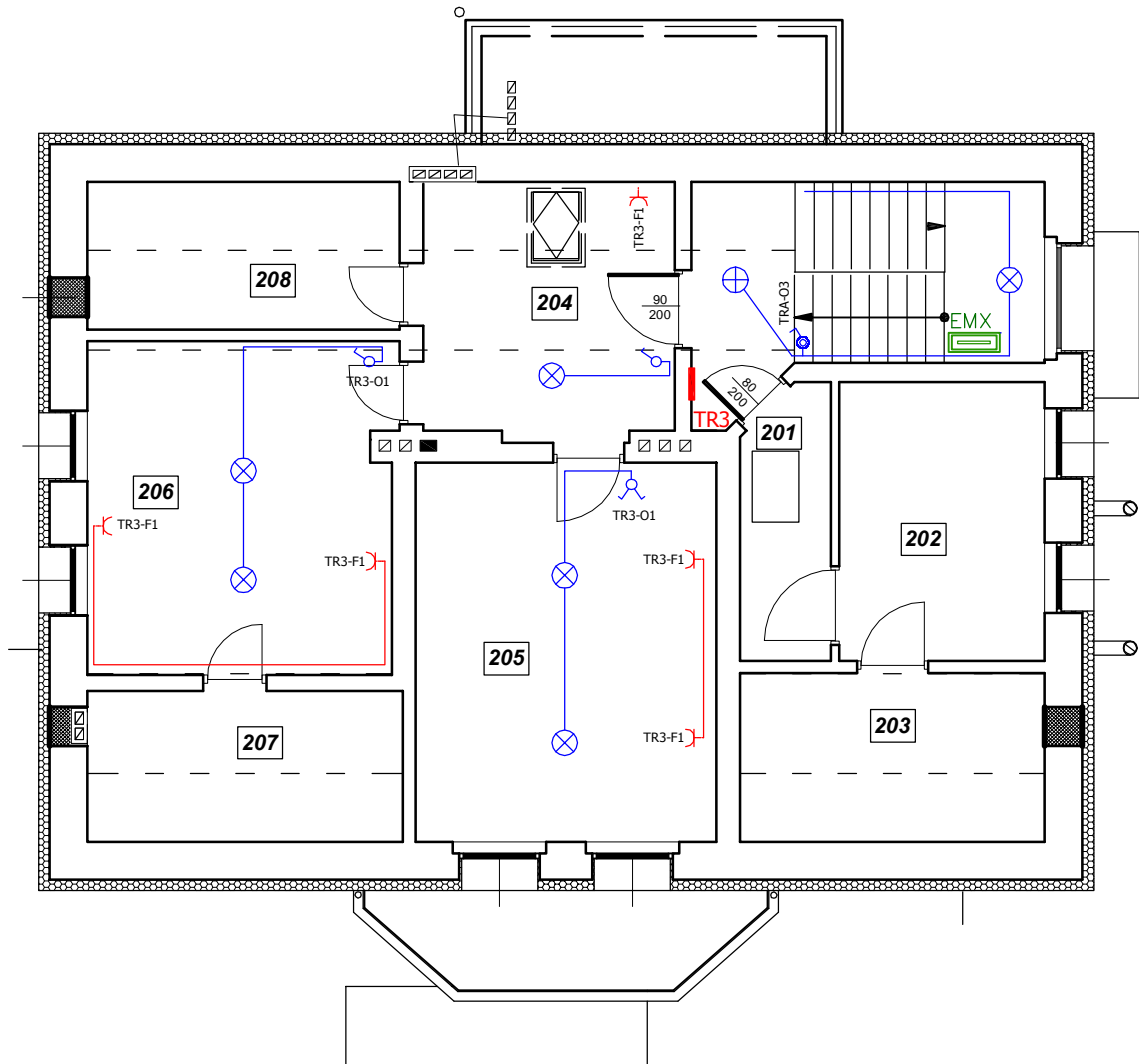
BIURO PROJEKTOWO - BUDOWLANE J.W. *PROJEKTOWANIE*KOSZTORYSY*NADZORY* 48-250 Głogówek, tel/fax 4 372 569, dom 4 372 048			
Nazwa i adres obiektu budowlanego: PRZEBUDOWA BUDYNKU BIUROWO - USŁUGOWEGO.			
Lokalizacja: <i>Cisek, ul Planetorza 57, działka nr 192, k.m. 1, obręb Cisek, jednostka ewidencyjna Cisek.</i>			
Inwestor: <i>GMINA CISEK, 47-253 Cisek, ul. Planetorza 52.</i>			
RZUT PARTERU	rys. 2E	skala 1:50	Data: 21.11.2016
Projektował: mgr inż. E.Szarek-OPL/IE/1912/2002, Upr.Nr 37/92/OP.			
Sprawdził: mgr inż. Waldemar Piszczek upr. nr OPL/0701/PWOE/11			














OZNACZENIA:

- TABLICE ROZDZIELCZA TR
- GNIAZDO 230V
- GNIAZDO Z KLAPKĄ 230V
- WŁĄCZNIK POJEDYNCZY
- WŁĄCZNIK ŚWIECZNIKOWY
- PUNKT ŚWIETLNY
- WŁĄCZNIK SAMOPOWROTNY
- WŁĄCZNIK SCHODOWY
- OPRAWA RASTRA 204 - 4x18W
- OPRAWA AWARYJNA EMX 36W
- OPRAWA EWAKUACYJNA VIPER VRS 11W

<p>BIURO PROJEKTOWO - BUDOWLANE J.W. *PROJEKTOWANIE*KOSZTORYSY*NADZORY* 48-250 Głogówek, tel/fax 4 372 569, dom 4 372 048</p>			
<p>Nazwa i adres obiektu budowlanego: PRZEBUDOWA BUDYNKU BIUROWO - USŁUGOWEGO.</p>			
<p>Lokalizacja: <i>Cisek, ul. Planetorza 57, działka nr 192, k.m. 1, obręb Cisek, jednostka ewidencyjna Cisek.</i></p>			
<p>Inwestor: <i>GMINA CISEK, 47-253 Cisek, ul. Planetorza 52.</i></p>			
RZUT PIĘTRA		rys. 3E	skala 1:50
<p>Projektował: mgr inż. E. Szarek-OPL/IE/1912/2002, Upr.Nr 37/92/OP.</p>		Data: 21.11.2016r	
<p>Sprawił: mgr inż. Waldemar Piszczek upr. nr OPL/0701/PWOE/11</p>			



OZNACZENIA:

-  - TABLICE ROZDZIELCZA TR
-  - GNIAZDO 230V
-  - GNIAZDO Z KLAPKĄ 230V
-  - WŁĄCZNIK POJEDYNCZY
-  - WŁĄCZNIK ŚWIECZNIKOWY
-  - PUNKT ŚWIETLNY
-  - WŁĄCZNIK SAMOPOWROTNY
-  - WŁĄCZNIK SCHODOWY
-  - OPRAWA RASTRA 204 - 4x18W
-  - OPRAWA AWARYJNA EMX 36W
-  - OPRAWA EWAKUACYJNA VIPER VRS 11W

<p>BIURO PROJEKTOWO - BUDOWLANE J.W. *PROJEKTOWANIE*KOSZTORYSY*NADZORY* 48-250 Głogówek, tel/fax 4 372 569, dom 4 372 048</p>			
<p><i>Nazwa i adres obiektu budowlanego:</i> PRZEBUDOWA BUDYNKU BIUROWO - USŁUGOWEGO.</p>			
<p><i>Lokalizacja:</i> Cisek, ul Planetorza 57, działka nr 192, k.m. 1, obręb Cisek, jednostka ewidencyjna Cisek.</p>			
<p><i>Inwestor:</i> GMINA CISEK, 47-253 Cisek, ul. Planetorza 52.</p>			
RZUT PODDASZA	rys. 4E	skala 1:50	Data: 21.11.2016r
<p>Projektował: mgr inż. E.Szarek-OPL/IE/1912/2002, Upr.Nr 37/92/OP.</p>			
<p>Sprawdził: mgr inż. Waldemar Piszczek upr. nr OPL/0701/PWOE/11</p>			