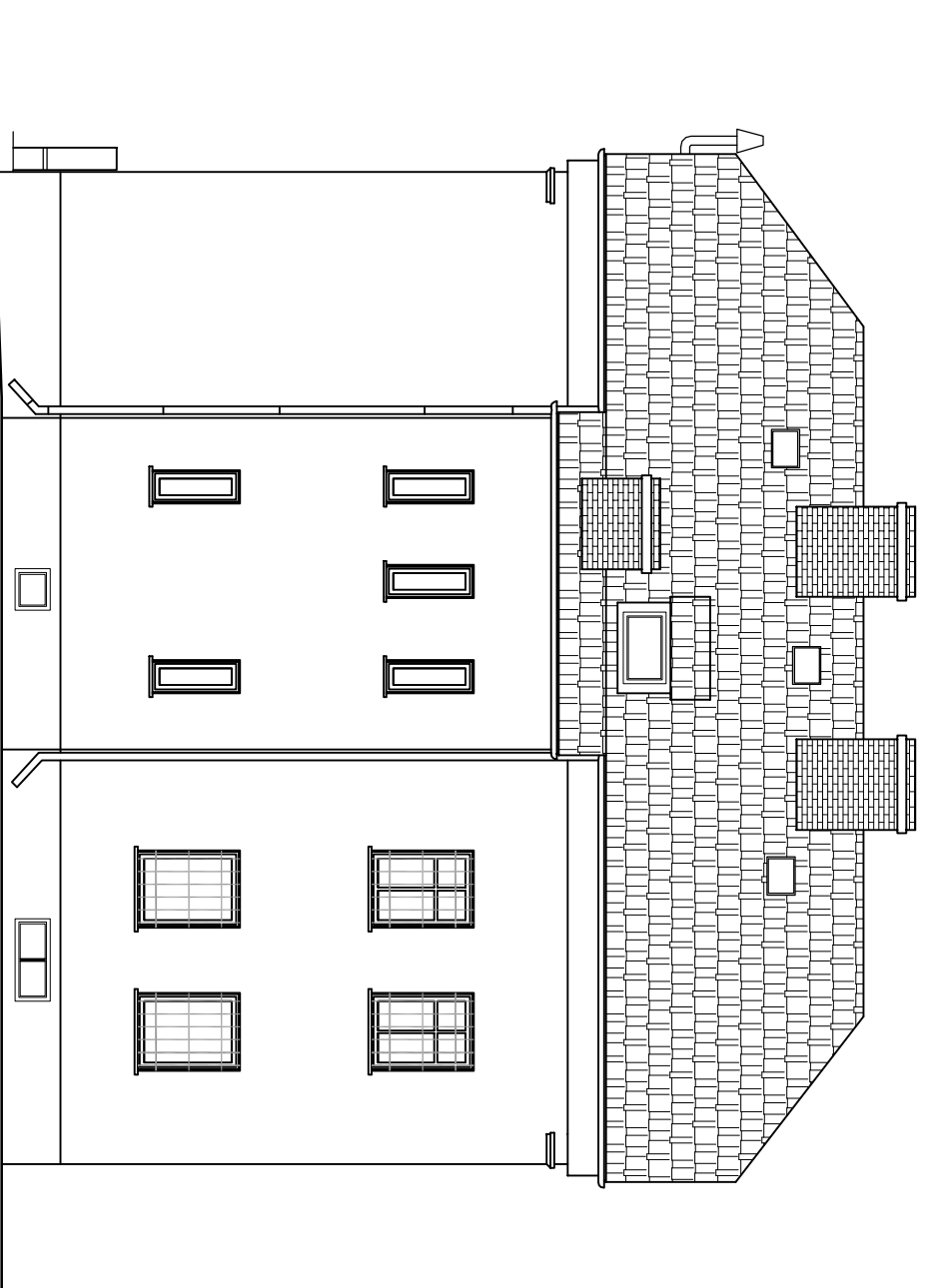


PÓŁNOCNO-WSCHODNIA



PÓŁNOCNO-ZACHODNIA

ELEWACJE PÓŁNOCNE

- inwentaryzacja

Skala 1:100

BIURO PROJEKTOWO - BUDOWLANE
J. W. *PROJEKTOWANIE*KOSZTORYSY*NADZORY*
 48-250 Głogówek, tel/fax 4 372 569, dom 4 372 048

Nazwa i adres obiektu budowlanego:

**PRZEBUDOWA PARTERU I ISTNIEJĄCYCH POMIESZCZEŃ BIUROWYCH
 W BUDYNKU USŁUGOWYM,**
 Lokoalizacja: Cisek, ul. Planetorza 57, działka nr 192, k.m. 1, obręb Cisek,
 jednostka ewidencyjna Cisek .

Investor: GMINA CISEK, 47-253 Cisek, ul. Planetorza 52.

ELEWACJE PÓŁNOCNE - Inwentar.	rys. 22	skala 1:100	Data: 21.11.2016r
<small>Opracowała: inż. Sylwia ALKER- PRZYBYŁA</small>			
<small>architektura+konstrukcja</small>			

Autor: **inż. Józef Wilczek, konstrukcja+architektura**
 upr. bud. nr 98/92, 104/92Op.