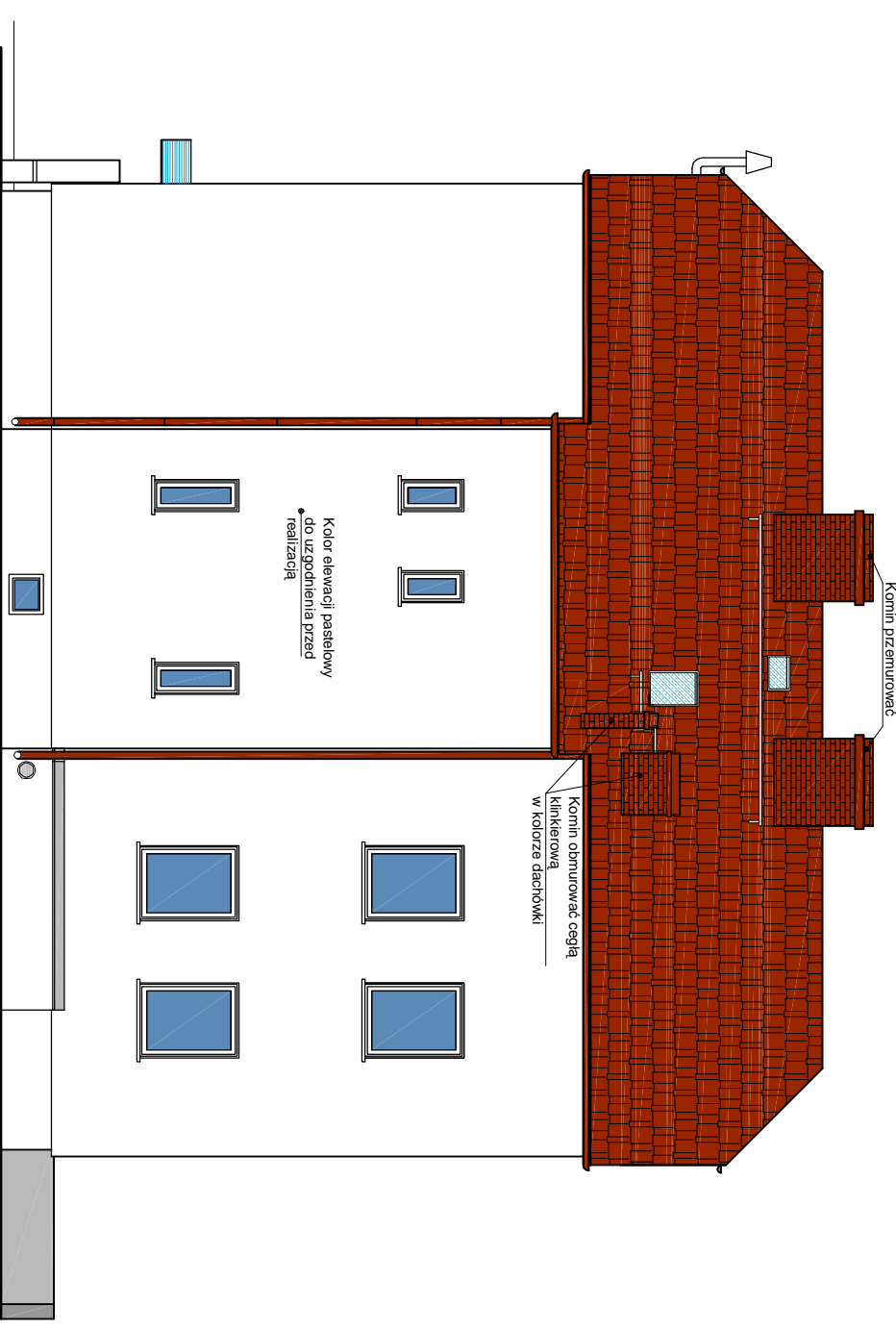


## PÓŁNOCNO-WSCHODNIA

### ROBOTY ELEWACYJNE:

- Skucie gzymsów, innych elementów wystających z głównej płaszczyzny elewacji,
- rozbiorła elementów wentylacyjnych, przewodów, krat okiennych i drzwiowych, itp
- ocieplenie ścian stropianem grafitowym gr. 14cm ( $\lambda=0,31$ ) wykonanie tynku mineralnego 1,5mm, tynk malowany farbą silikatową w kolorze pastelowym do uzgodnienia przed realizacją
- parapety okienne ocynkowane i malowane proszkowo w kolorze jak rymy i rury spustowe wystające poza tynk min. 5cm,
- stolarka okienna drewniana do wymiany,
- wymiana drzwi wejściowych na nowe w kolorze szarym,
- przed wykonaniem robót elewacyjnych należy zamontować wszystkie skrzynki, urządzenia, inne elementy



## PÓŁNOCNO-ZACHODNIA

### ROBOTY ELEWACYJNE:

- Skucie gzymsów, innych elementów wystających z głównej płaszczyzny elewacji,
- rozbiorła elementów wentylacyjnych, przewodów, krat okiennych i drzwiowych, itp
- ocieplenie ścian stropianem grafitowym gr. 14cm ( $\lambda=0,31$ ) wykonanie tynku mineralnego 1,5mm, tynk malowany farbą silikatową w kolorze pastelowym do uzgodnienia przed realizacją
- parapety okienne ocynkowane i malowane proszkowo w kolorze jak rymy i rury spustowe wystające poza tynk min. 5cm,
- stolarka okienna drewniana do wymiany,
- wymiana drzwi wejściowych na nowe w kolorze szarym,
- przed wykonaniem robót elewacyjnych należy zamontować wszystkie skrzynki, urządzenia, inne elementy

## ELEWACJE PÓŁNOCNE

Skala 1:100

**BIURO PROJEKTOWO - BUDOWLANE**  
**J.W. \*PROJEKTOWANIE\*KOSZTORYSY\*NADZORY\***  
 48-250 Głogówek, tel/fax 4 372 569, dom 4 372 048

Nazwa i adres obiektu budowlanego:  
**PRZEBUDOWA BUDYNKU BIUROWO - USŁUGOWEGO.**

Lokalizacja : Cisek, ul. Planetorza 57, działka nr 192, k.m. 1, obręb Cisek,  
 Jednostka ewidencyjna Cisek .

Inwestor : GMINA CISEK, 47-253 Cisek, ul. Planetorza 52.

<b>ELEWACJE PÓŁNOCNE</b>	rys. 11	skala 1:100	Data: 21.11.2016r
--------------------------	---------	-------------	-------------------

Autor : mgr inż. arch. Maria Mnich, architektura  
 upr. nr 09/OPOKR/2015

Sprawdzający: mgr inż. arch. Joanna Maksymiak - Grabowska,  
 architektura upr. bud. nr 295/01/DUW.