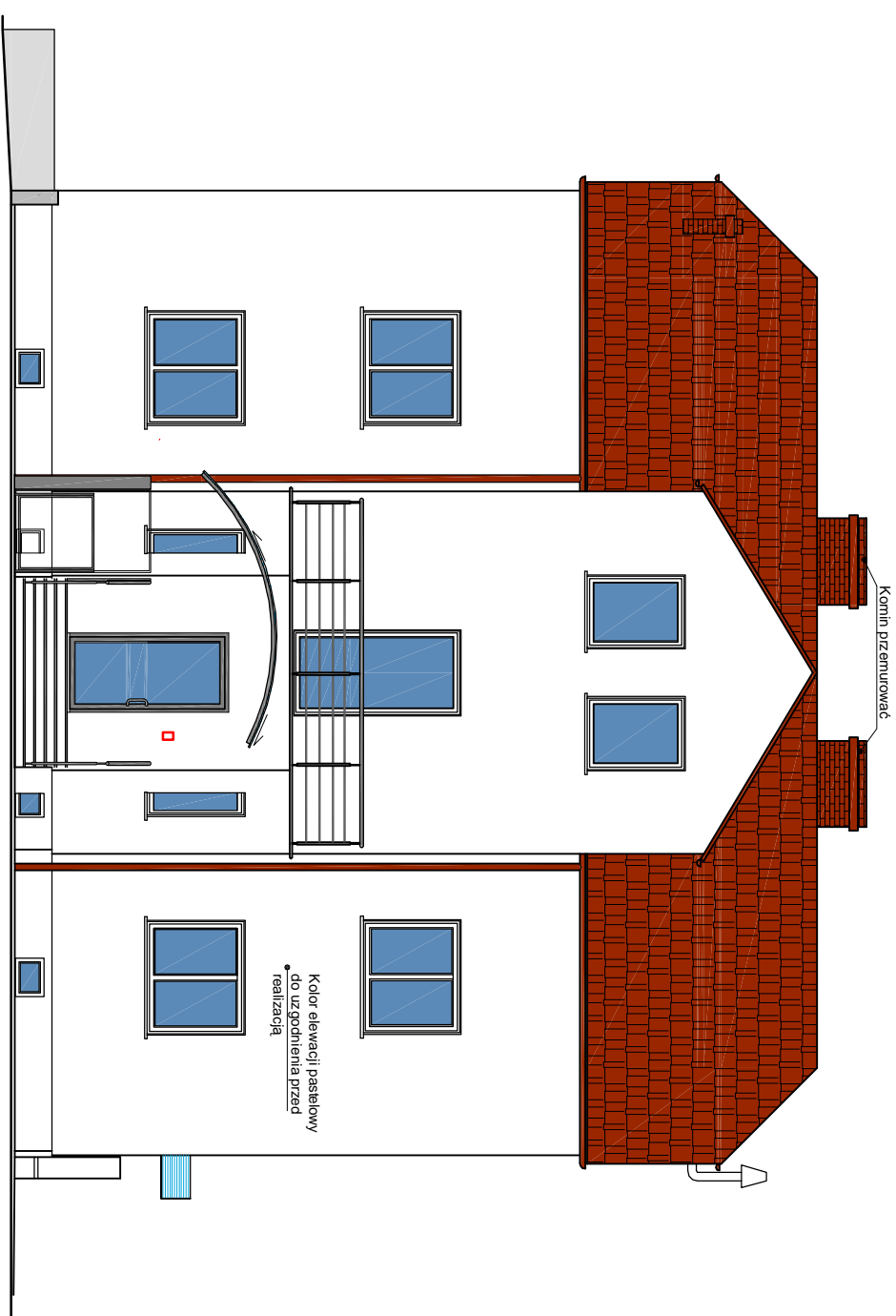


## POŁUDNIOWO-ZACHODNIA

### ROBOTY ELEWACYJNE:

- Skucie gzymsów, innych elementów wystających z głównej płaszczyzny elewacji;
- rozbiorka elementów wentylacyjnych, przewodów, krat okiennych i drzwiowych, itp
- ocieplenie ścian stropianem grafiowym gr. 14cm ( $\lambda=0,31$ )
- wykonanie tynku mineralnego 1,5mm, tynk malowany farbą silikonową w kolorze
- parapety okienne ocynkowane i malowane proszkowo w kolorze jak rynny i rury spustowe wystające poza tynk min. 5cm,
- stolarka okienna drewniana do wymiany,
- przed wykonaniem robót elewacyjnych należy zamontować wszystkie skrzynki, urządzenia, inne elementy



## POŁUDNIOWO-WSCHODNIA

### ROBOTY ELEWACYJNE:

- Skucie gzymsów, innych elementów wystających z głównej płaszczyzny elewacji;
- rozbiorka elementów wentylacyjnych, przewodów, krat okiennych i drzwiowych, itp
- ocieplenie ścian stropianem grafiowym gr. 14cm ( $\lambda=0,31$ )
- wykonanie tynku mineralnego 1,5mm, tynk malowany farbą silikonową w kolorze
- parapety okienne ocynkowane i malowane proszkowo w kolorze jak rynny i rury spustowe wystające poza tynk min. 5cm,
- stolarka okienna drewniana do wymiany,
- wykonanie balkonu na pierwszym piętrze (wykonanie drzwi balkonowych wykonanie warstw docieplenia stropu nad parterem, ułożenie płytek i wykonanie balustrady ze stali nierdzewnej),
- wykonanie nowych schodów wejściowych (konstrukcja żelbetowa, podest i stopnie z płyt granitowych płomieniowanych gr. 3cm, przedłużki granit 1,5cm, balustrada ze stali nierdzewnej)
- wymiana drzwi wejściowych na nowe w kolorze szarym,
- wykonanie platformy dla niepełnosprawnych ze stali nierdzewnej,
- przed wykonaniem robót elewacyjnych należy zamontować wszystkie skrzynki, urządzenia, inne elementy

## ELEWACJE POŁUDNIOWE

Skala 1:100

<p>BIURO PROJEKTOWO - BUDOWLANE  <b>J.W.</b> *PROJEKTOWANIE*KOSZTORYSY*NADZORY*          48-250 Głogówek, tel/fax 4 372 569, dom 4 372 048</p>			
<p>Nazwa i adres obiektu budowlanego:  <b>PRZEBUDOWA BUDYNKU BIUROWO - USŁUGOWEGO.</b></p>			
<p>Localizacja: Cisek, ul. Planetorza 57, działka nr 192, k.m. 1, obręb Cisek,          jednostka ewidencyjna Cisek.</p>			
<p>Inwestor: GMINA CISEK, 47-253 Cisek, ul. Planetorza 52.</p>			
<b>ELEWACJE POŁUDNIOWE</b>	rys. 10	skala 1:100	Data 21.11.2016r
<p>Autor: mgr inż. arch. Maria Mich, architektura          upr. nr 09/OPKK/2015</p>			
<p>Sprowadzi/jeon: mgr inż. arch. Joanna Maksymiak - Grabowska,          architektura upr. bud. nr 295/01/DUW.</p>			