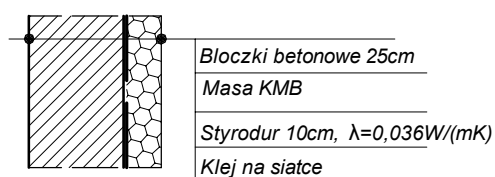
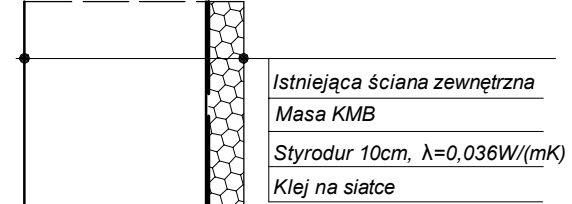


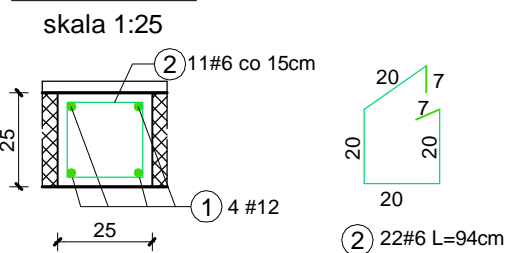
Szczegół ściany "A"



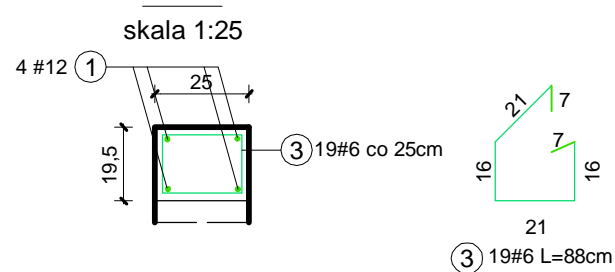
Szczegół ściany "B"



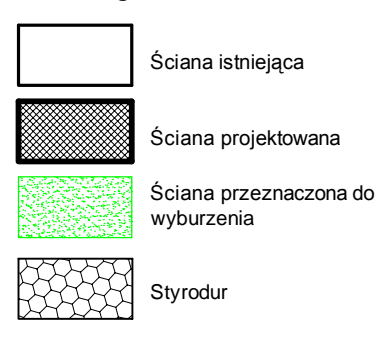
Słup S1



W1



Legenda:



Zestawienie pomieszczeń:

Nr pom.	Nazwa pomieszczenia	Rodzaj podłoża	Pow. użyt. pom. [m ²]	Pow. podł. pom. [m ²]
01	Komunikacja	Płytki ceramiczne	7.92	15.84
02	Pom. gospodarcze	Płytki ceramiczne	10.93	21.87
03	Pom. gospodarcze	Płytki ceramiczne	11.30	22.61
04	Kotłownia	Płytki ceramiczne	8.44	16.88
05	Pom. na opał	Płytki ceramiczne	9.37	18.74
06	Zsyp	Płytki ceramiczne	1.83	3.66
Powierzchnia użytkowa piwnicy			49.79	99.60

UWAGA:

Przed przystąpieniem do robót należy pobrać wymiary z natury. Wrazie niezgodności konsultować z projektantem na budowie. Podłączenie wentylacji do pionów wykonać po wcześniejszej ekspertyzie kominiarskiej i konsultacji z projektem

RZUT PIWNIC
skala 1:50

Uwaga:
- rysunek rozpatrywać łącznie z projektami branżowymi.

BIURO PROJEKTOWO - BUDOWLANE
J.W. "PROJEKTOWANIE"KOSZTORYSY"NADZORY"
48-250 Głogówek, tel/fax 4 372 569, dom 4 372 048

Nazwa i adres obiektu budowlanego:
PRZEBUDOWA BUDYNKU BIUROWO - USŁUGOWEGO.

Lokalizacja: Cisek, ul Planetorza 57, działka nr 192, k.m. 1, obręb Cisek, jednostka ewidencyjna Cisek

Investor: GMINA CISEK, 47-253 Cisek, ul. Planetorza 52.

RZUT PIWNIC rys. 3 skala 1:50 Data: 21.11.2016r

Autor: mgr inż. arch. Maria Mnich, architektura
upr. nr 09/OPOKK/2015

Sprawdzająca: mgr inż. arch. Joanna Maksymiak - Grabowska,
architektura upr. bud. nr 295/01/DUW.

Autor: inż. Józef Wilczek, konstrukcja
upr. bud. nr 98/92, 104/92/Op.

Sprawdzający: inż. Piotr Pantke, konstrukcja
upr. bud. nr OPL/0535/PWOK/09.