

# RÓW RP-F

---

## **1. Położenie rowu.**

Rów położony jest na terenie Gminy Cisek i przebiega przez miejscowości Roszowice, Przewóz i Podlesie. Wylot rowu do potoku Dzielniczka. Koniec rowu znajduje się w rejonie ul. Wiejskiej w Podlesiu.


## **2. Dane charakterystyczne rowu.**

- Długość – 6,3 km, odcinek podlegający zamówieniu 1,182 km.
- Szerokość dna  
Średnia szerokość dna po wykonaniu czyszczenia rowu poprzez usunięcie namułu powinna wynosić 1,0 m. Szczegółowe dane przedstawiono w tabeli poniżej.

## **3. Zalecenia w zakresie czynności eksploatacyjnych.**

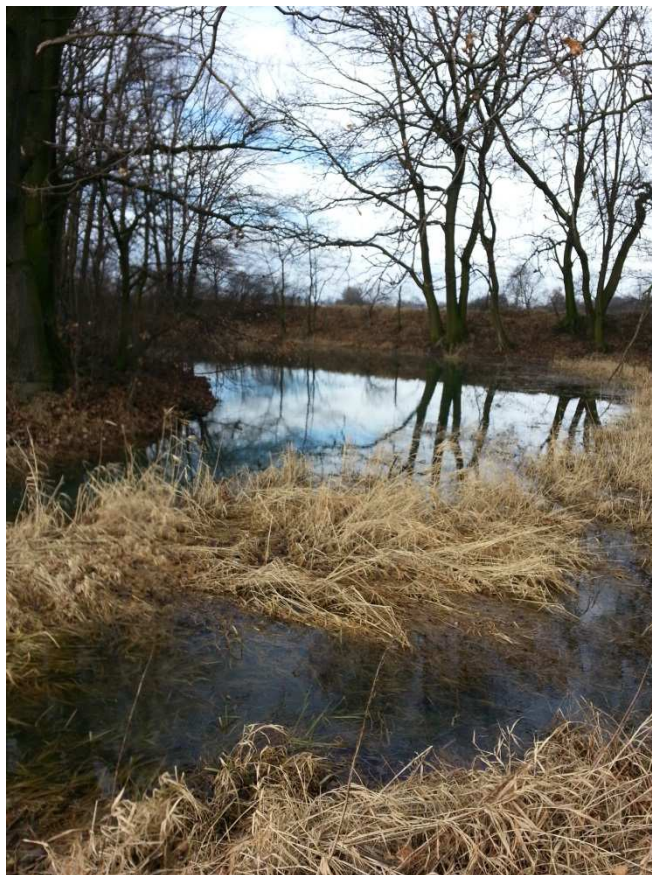
Rów RP-F na całej długości powinien ulec oczyszczeniu z namułu istniejącego. Średnia grubość namułu od 0,1 do 0,3 m. Ponadto koniecznym jest czyszczenie istniejących przepustów z namułów w celu zachowania właściwego przepływu wody. Szczegółowe dane zestawiono w tabeli na końcu.

#### 4. Zdjęcia punktów charakterystycznych.

Oznaczenie punktu	Opis zdjęcia	Zdjęcie
1 RP-F	Ujście do potoku Dzielniczka	 A photograph showing a dirt path leading to a stream in a wooded area. The ground is covered with snow and fallen leaves. There are several trees, some bare and some with sparse leaves, in the background. The stream is visible on the right side of the path.

4 RP-F

Koniec  
rozlewiska



5. Zestawienie szczegółowe.

Oznaczenie punktu	Charakterystyka obiektu	Wymiary podstawowe m	Uwagi	Lokalizacja, km	Szerokość dna rowu, m	Namuł na dnie rowu, m	Charakterystyka zieleni zlokalizowanej w obszarze prac	Ilość, ha, szt.
1 RP-F	Ujście do potoku Dzielniczka			0,000	1,00	0,20		
2 RP-F	Most	Długość L = 4,00m,	Przekrój prostokątny	0,078				
3 RP-F	Początek rozlewiska			0,279				
4 RP-F	Koniec rozlewiska			0,477				
5 RP-F	Przepust	Średnica D=1,00m, Długość L =10,00m,	Przekrój kołowy	1,040				
6 RP-F	Połączenie z rowem RP-F6			1,182		0,30		