

RÓW R-K₂

1. Położenie rowu.

Rów położony jest na terenie Gminy Cisek w miejscowości Kobylice. Wylot rowu w hm 0+220 do rowu R-K. Koniec rowu znajduje się w rejonie ul. Piaskowej w Kobylicach.

2. Dane charakterystyczne rowu.


- Długość – 1,7 km
- Szerokość dna
Średnia szerokość dna po wykonaniu czyszczenia rowu poprzez usunięcie namułu powinna wynosić 1,0 m. Jedynie na odcinku końcowym od części zarurowanej (13 R-K2) szerokość dna wynosi 0,5m
- Rów na odcinku 45,0 m (od 12 R-K2 do 13 R-K2) zarurowany, średnica D = 0,7m.

3. Zalecenia w zakresie czynności eksploatacyjnych.

Rów R- K na całej długości powinien ulec oczyszczeniu z namułu istniejącego. Średnia grubość namułu od 0,1 do 0,2 m. Na odcinku końcowym od części zarurowanej (13 R-K2) stan rowu zdecydowanie się pogarsza – warstwa namułów dochodzi do 0,8m. Na tym odcinku z uwagi na jego położenie przewiduje się konieczność wykonywania prac systemem ręcznym. Ponadto koniecznym jest czyszczenie istniejących przepustów z namułów. Szczegółowe dane zestawiono w tabeli na końcu.

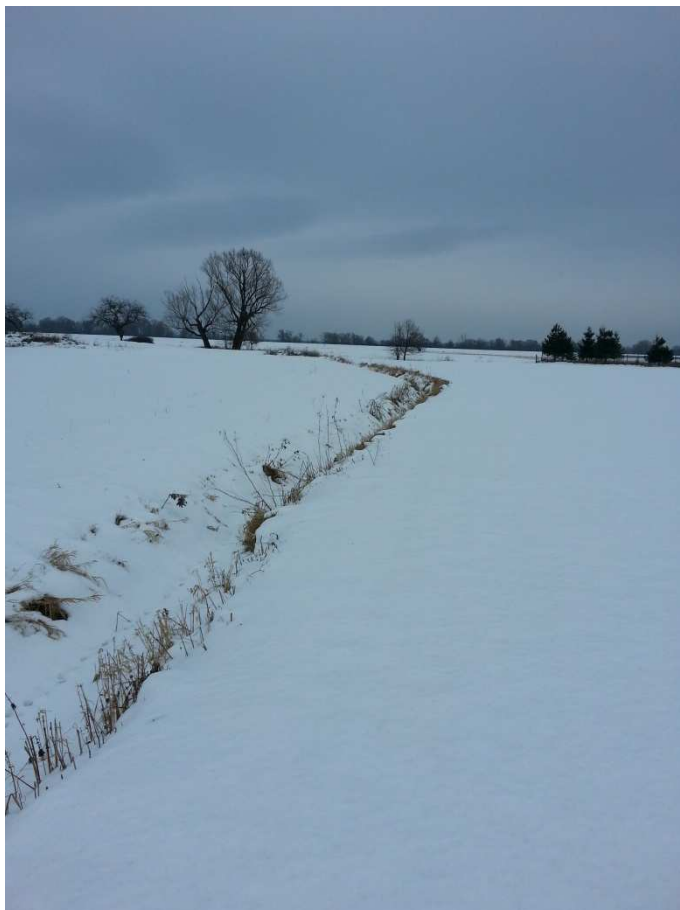
W celu zachowania właściwych parametrów rowu koniecznym jest usunięcie drzew i krzewów, które porastają rów w jego świetle. Wzdłuż rowu występują pojedyncze drzewa i krzewy. Szczegółowe dane zestawiono w tabeli na końcu.

4. Zdjęcia punktów charakterystycznych.

Oznaczenie punktu	Opis zdjęcia	Zdjęcie
2 R-K2	Przepust	

4 R-K2

Widok na rów
z mostu – ul.
Raciborska



13 R-K2

Wlot odcinka
zaruowanego
rowu



15 R-K2

Widok na rów



5. Zestawienie szczegółowe.

Oznaczenie punktu	Charakterystyka obiektu	Wymiary podstawowe m	Uwagi	Lokalizacja hm	Szerokość dna rowu m	Namuł na dnie rowu m	Charakterystyka zieleni zlokalizowanej w obszarze prac	Ilość ha, szt.
1 R-K2	Ujście do rowu R-K			0,000	1,00	0,20		
2 R-K2	Przepust	Średnica D=1,00m, Długość L=7,00m	Przekrój kołowy	0,192				
3 R-K2	Przepust	Średnica D=1,00m, Długość L=5,00m	Przekrój kołowy	0,236				
4 R-K2	Most	Długość L=12,00m		0,623			Drzewa Krzewy	3 szt. 0,0065
5 R-K2	Przepust	Średnica D=1,00m, Długość L=11,00m	Przekrój kołowy	0,933		0,10		
6 R-K2	Przepust	Średnica D=1,00m, Długość L=8,00m	Przekrój kołowy	1,031				
7 R-K2	Przepust	Średnica D=0,80m, Długość L=6,00m	Przekrój kołowy	1,122				
8 R-K2	Przepust	Średnica D=0,80m, Długość L=6,00m	Przekrój kołowy	1,198				
9 R-K2	Przepust	Średnica D=0,80m, Długość L=5,00m	Przekrój kołowy	1,239				
10 R-K2	Przepust	Średnica D=1,00m, Długość L=7,00m	Przekrój kołowy	1,332				
11 R-K2	Przepust	Średnica D=1,00m, Długość L=8,00m	Przekrój kołowy	1,366				
12 R-K2	Wylot odcinka zaruowanego	Średnica D=0,70m, Długość L=45,00m	Przekrój kołowy	1,429				

Oznaczenie punktu	Charakterystyka obiektu	Wymiary podstawowe m	Uwagi	Lokalizacja hm	Szerokość dna rowu m	Namuł na dnie rowu m	Charakterystyka zieleni zlokalizowanej w obszarze prac	Ilość ha, szt.
	rowu							
13 R-K2	Wlot odcinka zaruowanego rowu			1,474				
14 R-K2	Przepust	Średnica D=0,80m, Długość L=6,00m	Przekrój kołowy	1,487	0,50	0,80		
15 R-K2	Koniec rowu			1,737			Krzewy	0,001